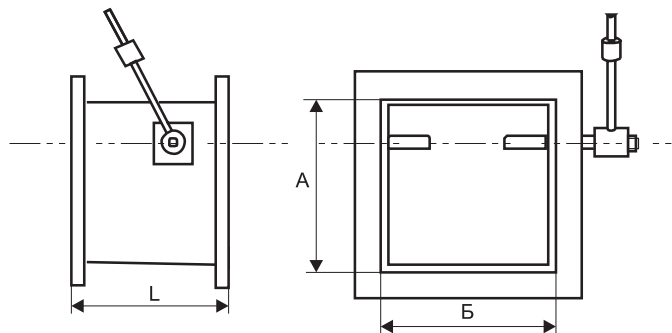


Клапаны обратные взрывозащищенные прямоугольные для вентиляционных систем взрывоопасных производств СЕРИЯ 5.904-58



Пример для оформления заказа:
"Клапан обратный прямоугольный взрывозащищенный",
сер.5.904-58,
АЗЕ 103.000-01 500x500, ___шт.

Обозначение	Размеры, мм			Вес, кг
	A	Б	L	
АЗЕ102.000	150	150	160,0	0,5
-01	250	250	160,0	5,6
-02	300	250	160,0	6,3
АЗЕ103.000	400	400	160,0	10,5
-01	500	500	160,0	13,5
-02	600	600	160,0	16,5
АЗЕ104.000	800	800	160,0	30,5
-01	1000	1000	160,0	43,0

Смотри дополнительный типоразмерный ряд аналогичного КОП

Клапаны перекидные, взрывозащищенные СЕРИЯ 5.904-58



Общие сведения

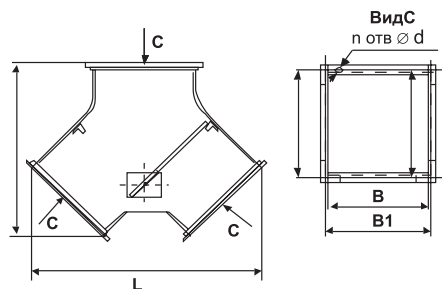
Клапаны перекидные предназначены для автоматического подключения в сеть резервного вентилятора при остановке рабочего и устанавливаются только на вертикальных участках приточных воздуховодов. В помещениях высотой менее 3 м клапаны не устанавливаются. Клапаны могут устанавливаться в вентиляционных системах взрывоопасных производств с давлением до 1500 Па и скоростью перемещаемой воздушной среды 6—20 м/с.

Конструкция клапана состоит из корпуса, в подшипниках которого на оси закреплена лопатка. При возникновении воздушного потока в полости перекрытой лопатки она перемещается на ЭОС, открывая проход воздуху и перекрывает вторую полость.

Для обеспечения искрозащиты все детали, которые в процессе работы соприкасаются между собой (оси, лопатки и др.), выполнены из пары металлов: латунь—сталь.

Применение взрывозащищенных клапанов осуществляется в соответствии с требованиями СНиП 2.04.05-91*.

Клапаны не допускается применять в системах, в которых перемещаются среды с агрессивностью по отношению к углеродистым сталям обыкновенного качества, выше агрессивности воздуха, запыленностью более 100 мг/м³, содержащие липкие и волокнистые материалы.



Обозначение	Размеры, мм							n, шт	Вес, кг
	A	A1	B	B1	H	L	d		
АЗЕ105.000	150	180	150	180	293	391	8	8	9,5
-01	250	280	250	280	398	552	8	8	15,0
-02	300	330	250	280	398	552	8	10	17,0
-03	400	430	400	430	571	763	8	12	27,5
-04	500	530	500	530	677	904	8	16	36,0
-05	600	630	600	630	812	1064	10	20	52,5
-06	800	830	800	830	1073	1336	10	20	80,5
-07	1000	1040	1000	1040	1334	1607	10	24	116,0